



Hidravlični gozdarski vitel 55Hpro z vlečno silo 5,5 ton je najpogostejša izbira uporabnikov.

Od gozda do toplega doma: za gospodarno ravnanje z lesom je bistvena podpora pravega partnerja

Sodobni pristopi h gozdarstvu zahtevajo strokovno znanje, izkušnje pa tudi primerno mehanizacijo za varno, učinkovito in celovito upravljanje z gozdom. Slovensko gozdarstvo se lahko pohvali z visoko kulturo gospodarjenja z gozdom, ki jo podpirajo najboljši izdelovalci strojev za spravilo in manipulacijo hlodovine ter pripravo drv, namenjenih poklicnim gozdarjem, lastnikom gozdov in drugim uporabnikom.

L. K. F. | UNIFOREST

Obiranje debel, primernih za posek, v Sloveniji opravljajo revirni gozdarji. Negovani in zdravi gozdovi niso naključje. Zanje skrbijo redni pregledi lastnikov, ki opravljajo poseke po navodilih javne gozdarske službe. Selektivna sečnja se začne z označevanjem debel, primernih za posek.

Po sečnji hlode izvlečejo z vitli

Sečnji sledi izvlek, ki poteka po vnaprej določenih vlečnih poteh, strokovno ime-

novanih vlake. Običajno poteka z gozdarskimi vitli. Različni pogoni, vlečne sile in oprema gozdarjem omogočajo, da izberejo stroj po svoji meri. Najzahtevnejši slovenski uporabniki gozdarskih vitlov dandanes prisegajo na trajnostno zasnovane stroje iz obnovljivih materialov z dolgo življenjsko dobo, enostavnim vzdrževanjem in predvsem visoko stopnjo varnosti. Zato jih še posebej navdušujejo rešitve za upravljanje in nadzor strojev na daljavo.

Popoln nadzor nad vitlom na daljavo

Spravilo lesa z gozdarskim vitlom je varnejše in učinkovitejše, če lahko stroj upravljamo na daljavo. Daljinski upravljalniki za aktivacijo odvijanja/navijanja žične vrvi so dober začetek za varno vlačenje hlodovine k deponiji. Podjetje Uniforest, ki ima že dolgoletno tradicijo izdelave gozdarskih strojev vseh vrst, pa je naredilo še korak dlje.

Vstop gozdarstva v industrijo 4.0 je zaznamovala prva mobilna aplikacija za gozdarske stroje Uniforest Connect, s katero



Prenovljen povezovalnik drv Python Premium omogoča enostavno povezovanje metrskih polen.

se lahko uporabnik vitla poveže z elektronskim sklopom stroja in tako spremlja vitalne informacije stroja, kot so napajanje, vlečna sila, signali daljince ter vhode/izhode na tuljavah ventilov, hkrati pa tudi delovne ure, delovanje sklopke, zavor, odvijalno napravo in končno stikalo. Aplikacija uporabnika opozori tudi na redni servis, sam nadzor nad obremenitvijo vitla pa mu pove, ali je vitel primeren za njegove potrebe. Vse podatke ima na razpolago na mobilni napravi prek aplikacije za Android ali iOS.

Manipulacija hlodovine na lokalni deponiji ali na terenu

Prenašanje hlodov na gozdarske prikolice, premikanje z deponije na stroje za nadaljnjo predelavo oziroma transport je enostavnejše s prijemali, ki jih lahko namestimo na roko gozdarske prikolice ali pa tudi neposredno na traktor. Optimizacija delovnih strojev prinaša maksimalno uporabnost ob odporni konstrukciji, ojačenih materialih nosilnih elementov in premišljeno napeljanih skrbno zaščitene hidravličnih sklopovih.

Različne volumnske kapacitete, nosilnosti in priključki zadostijo potrebam širokega kroga uporabnikov. Podjetje Uniforest se lahko tudi v tem segmentu pohvali z izjemnim razvojnim dosežkom. Gozdarske klešče Scorpion Premium so leta 2020 prejele nagrado German Design Award, kar jih postavlja ob bok največjim mednarodnim igralcem na področju industrije.

Priprava drv za prodajo ali domačo uporabo

Tradicija ogrevanja na drva je v Sloveniji globoko zasidrana. Visok delež gozdnih površin, kar 58 odstotkov naše države, omogoča samooskrbo z drvimi za kurjavo in marsikateremu lastniku tudi vir zaslužka. Klasični pristopi k žaganju in cepljenju hlodovine za pripravo drv lajšajo stroji, kot so krožne žage in cepilniki drv. Ergonomsko

obliko, visoko uporabnost in varno rabo linije cepilnikov Titanium, prenovljenih 2017, je prav tako potrdila nagrada German Design Award, ki ji je v letošnjem letu sledila še ena, tokrat za rezalno cepilni stroj Titan 53/40 Premium.

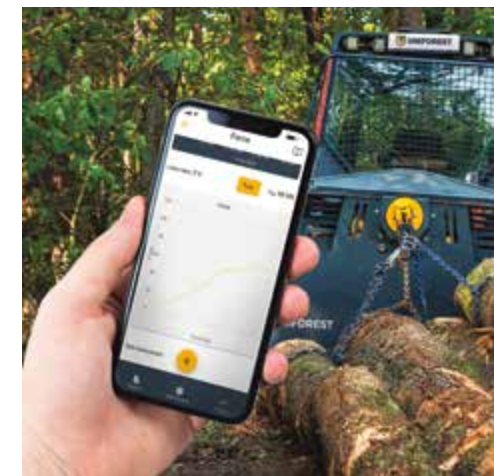
Profesionalni proizvajalci drv želijo v najkrajšem mogočem času razžagati in razcepiti čim več lesa, zato so v podjetju Uniforest še en pomemben mejnik postavili z razvojem stroja, s katerim razžagamo debela do premera 53 centimetrov in jih razcepimo s silo 400 kN (40 t). Stroj je upravljan mehansko hidravlično, kar pomeni daljšo življenjsko dobo ob manj zahtevnem vzdrževanju.

Ovijanje drv poenostavi nadaljnje ravnanje s poleni

Metrska polena povežemo v ovoje s pripravami, ki jih pravimo povezovalniki drv. V košaro okroglega preseka naložimo drva, ki jih ovijemo s poliestrskimi trakovi. Prenovljeni povezovalniki drv Python Premium podjetja Uniforest so še posebej pripravi, saj lahko napenjanje trakov okrog približno enega kubičnega metra polen izvajamo mehansko ali hidravlično glede na to, kateri model izberemo. S tem si olajšamo skladiščenje in prodajo drv.

Visokokakovostna gozdarska mehanizacija na enem mestu

Gozdarska mehanizacija strojev Uniforest je izdelana po standardih profesionalnih ali občasnih gozdarjev. Gozdarski vitli linij Profi, Premium in Standard, gozdarska žičnica Cobra, rezalno-cepilni stroji Titan, cepilniki Titanium, krožne žage, prijemala in rezalne klešče so rezultat večletnega sodelovanja z najbolj zahtevnimi strankami doma in v tujini. Poleg čedalje večjega števila zadovoljnih uporabnikov pa se podjetje lahko pohvali tudi z več nagradami za inovativnost in prepoznaven ergonomski dizajn. Več preverite na njihovem spletnem mestu uniforest.si



Vstop gozdarstva v industrijo 4.0 je zaznamovala prva mobilna aplikacija za gozdarske stroje Uniforest Connect, s katero lahko uporabnik spremlja vitalne informacije stroja in nadzira servisni interval.

Uniforest: »Verjamemo, da so spremembe izziv, na katerega odgovarjamo z oblikovanjem inovativnih, preprostih, varnih, uporabniku in okolju prijaznih rešitev. Tako ustvarjamo odlične vitle, žičnice, rezalno-cepilne stroje, cepilnike drv, gozdarska prijemala in klešče ter druge gozdarske stroje.«



Rezalno-cepilni stroj Titan 53/40 Premium je prejel nagrado German Design Award 2023.